

# I Jornada de debate

## ORGANIZA

ANDE (Asociación Nacional de Directivos de Enfermería)

Vocal de ANDE en Extremadura

D<sup>a</sup>. Ana Belén Pérez Jiménez

## OBJETIVO

Crear un espacio de encuentro, debate y reflexión sobre la gestión de enfermería en los nuevos hospitales

## DIRIGIDAS A

Gestoras/es de enfermería y socias/os de ANDE

## COLABORA



# Información General

## INSCRIPCIONES

Inscripción **GRATUITA** e **Imprescindible**

Plazas limitadas hasta completar aforo

Fecha límite:

29 de septiembre 2018

A través del enlace:

[https://docs.google.com/forms/d/e/1FAIpQLSdH7gpT\\_rxKXLSOFkt4t42lkd5AZNOIPuGGMCgA4UnBG1J1-A/viewform?usp=pp\\_url](https://docs.google.com/forms/d/e/1FAIpQLSdH7gpT_rxKXLSOFkt4t42lkd5AZNOIPuGGMCgA4UnBG1J1-A/viewform?usp=pp_url)

## SEDE DE LA JORNADA

Auditorio Ramón y Cajal  
Centro de Cirugía de Mínima Invasión  
Carretera N-521, km 41,8 · 10071  
Cáceres



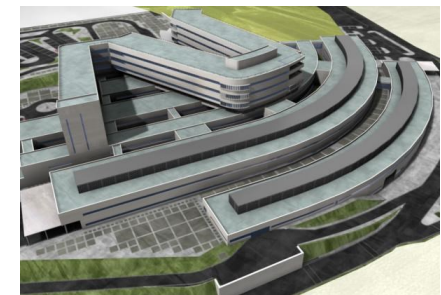
JUNTA DE EXTREMADURA  
Consejería de Sanidad y Políticas Sociales

ANDE Asociación Nacional de Directivos de Enfermería



## *I Jornada de debate 2018*

# Nuevos hospitales, clave la gestión de enfermería



6 de Octubre

Cáceres

## Programa

9,00 a 9,30 h – ENTREGA DE DOCUMENTACIÓN

9,30 a 10,00 h – INAGURACIÓN DE LAS JORNADAS

10,00 a 11,30 h – MESA REDONDA

### ESTRATEGIAS EN LA GESTIÓN HOSPITALARIA

Modera: D<sup>a</sup>. Ana Belén Pérez Jiménez

*Vocal de ANDE en Extremadura*

INTERVIENEN

D. Luis Tobajas Belvis

*Director General de Planificación, Formación y Calidad Sanitaria y Sociosanitaria del Servicio Extremeño de Salud*

D. Santiago Thovar Bermejo

*Subdirector de Sistemas de Información del Servicio Extremeño de Salud*

D. Jesús María Lavado García

*Decano de la Facultad de Enfermería y Terapia Ocupacional de Cáceres. Universidad de Extremadura*

D<sup>a</sup>. Noelia Moreno

*Directora Comercial de SUMSANEX*

11,30 a 12,00 h - PAUSA—CAFÉ

12,00 a 13,30 h – MESA REDONDA

### EXPERIENCIAS Y PROYECTOS EN LA GESTIÓN DE ENFERMERÍA HOSPITALARIA

Modera: D. Javier Domínguez Iglesias

*Supervisor de Área Funcional de RR. HH. Del Complejo Hospitalario de Cáceres*

INTERVIENEN

D<sup>a</sup>. Araceli Tejedor Franco

*Subdirectora de Enfermería del Hospital Río Hortega de Valladolid y Vocal de ANDE en Castilla y León*

D<sup>a</sup>. Almudena Santano Magariño

*Directora de Enfermería del Hospital Puerta de Hierro de Majadahonda (Madrid)*

D<sup>a</sup>. Serezade Bravo Fernández

*Supervisora- coordinadora del plan funcional del Nuevo Hospital de Cáceres*

13,30 h – CLAUSURA

13,45 h – VINO DE HONOR

**"Estar al frente, o ser la persona responsable, ciertamente no es sólo cumplir las propias tareas, sino procurar que todos los demás lo hagan también; ver que nadie, voluntariamente o por ignorancia, frustre o evite las medidas que se dictan para ello"**

**Florence Nightingale**



JUNTA DE EXTREMADURA  
Consejería de Sanidad y Políticas Sociales

ANDE  
Asociación Nacional de Directivos de Enfermería

