

**Máster de Formación  
Permanente en**

# **Inteligencia Artificial aplicada a la Salud**



## **UNIE Universidad** \_\_\_\_\_ **5 - 11.**

Prepárate a Ser

Nuestro Modelo

Nuestros Campus

Planeta Formación y Universidades

## **Máster de Formación Permanente en Inteligencia Artificial aplicada a la salud** \_\_\_\_\_ **13 -21.**

## **Atención al Estudiante** \_\_\_\_\_ **23.**

## **Forma parte de la Comunidad UNIE** \_\_\_\_\_ **25.**

Proceso de Admisión

## **Aquí nos tienes** \_\_\_\_\_ **26.**

# Una nueva forma de hacer y entender la educación superior

En un entorno global en continuo cambio, UNIE Universidad prepara a los profesionales de hoy y de mañana de forma realista y actualizada.



## Prepárate a ser

UNIE Universidad pertenece a **Planeta Formación y Universidades**, la red internacional de educación superior del Grupo Planeta y ofrece, en modalidad presencial y online, una amplia oferta académica oficial, conectada con la realidad social y económica contemporánea.

Una experiencia académica adaptada a las nuevas metodologías de aprendizaje y de trabajo, **basada en la práctica y el contacto con la profesión** desde el primer momento, que **responde a las demandas del mercado y la sociedad**.

Un modelo educativo que refleja nuestra visión global:

Formar **profesionales capaces, con perfiles versátiles y valores**, preparados para afrontar con confianza su carrera y su vida.



# Nuestro modelo

UNIE Universidad nace con el objetivo de **impulsar a las personas para que hagan realidad sus motivaciones desarrollando su talento** y dones únicos. Nuestro modelo universitario da respuesta a una necesidad de aprendizaje a través de experiencias reales, con mentores en activo y en un ecosistema que inspira.

Hoy sumamos más de 70 programas oficiales y seguimos creciendo con un nuevo campus en el centro de Madrid junto a Castellana (2026).

## Nuestro modelo online

### Flexibilidad y calidad

Para quienes necesitan un modelo de formación a distancia que les permita conciliar la vida personal y profesional en UNIE Universidad contamos con un amplio portfolio de titulaciones de grado y postgrado en modalidad Online.

Gracias a nuestro modelo académico basado en el aprendizaje experiencial, diseñado para llevar a la práctica los conocimientos teóricos adquiridos, podrás vivir de cerca la realidad de las empresas y organizaciones.

### ADN Empresarial

**Formar parte de un gran grupo empresarial nos permite entender las necesidades reales de empresas e instituciones y ofrecer grados y postgrados adaptados a ellas.**

Una oferta formativa integral en modalidad presencial y online, que abarca todas las áreas de conocimiento. Más de 80 programas creados para atender a las necesidades del mercado y la sociedad.



### Acompañamiento, recursos y conciliación

Contarás con el **apoyo de toda la comunidad universitaria**, desde directores de título, docentes y tutores, hasta tus compañeros, para asegurar que tu experiencia formativa se adapta lo mejor posible a tus necesidades y alcanzas tus objetivos.

Ponemos a tu disposición un **entorno de aprendizaje virtual adaptado** y con todos los recursos necesarios, que facilita además el contacto entre docentes y estudiantes.

Formarte con UNIE Universidad en modalidad online te facilita **compatibilizar tus estudios** con la vida familiar y profesional permitiéndote asistir a clase en tiempo real y el acceso en todo momento al contenido grabado.

# Nuestros Campus

Con una oferta académica que abarca todas las áreas de conocimiento, contamos con **campus virtual** para quienes necesitan formarse a distancia en modalidad Online y **campus presenciales** en los principales centros de actividad empresarial de la vibrante, abierta y accesible ciudad de Madrid, asegurando así una perfecta conexión de cada disciplina con el corazón de su centro productivo. Estar donde hay que estar para que tú puedas llegar donde te pongas.

## Campus Virtual.

Nuestro Campus Virtual es una **plataforma diseñada para tu autonomía**, permitiéndote estudiar con toda la flexibilidad de la formación online. Podrás acceder desde cualquier dispositivo y adaptar la formación a tus necesidades.

En el Campus Virtual tendrás acceso a tus clases, en directo o diferido, contacto con la comunidad educativa, envío de actividades, consulta de calificaciones, participación en foros, acceso a recursos, descarga de materiales y biblioteca digital. Además, **contarás con el apoyo de un orientador durante toda tu experiencia universitaria.**

## Campus en Madrid.

### Arapiles.

En pleno barrio de Chamberí, entre el cosmopolita Malasaña y el Distrito Financiero, un entorno históricamente ligado a la actividad profesional, comercial y cultural de la ciudad, **contamos con un campus de más de 7.000 m<sup>2</sup> dotado con excelentes instalaciones y laboratorios especializados** para la simulación de la práctica profesional.



### Tres Cantos.

Nuestra oferta formativa se extiende también a Tres Cantos, una zona en continuo desarrollo empresarial, científico y tecnológico, con **un campus de +20.000m<sup>2</sup> que impulsa el talento a todos los niveles**; grado, postgrado y formación profesional.



### Castellana.

Próximo a la Av. De la Ilustración, en Monforte de Lemos 28, el nuevo **campus de +25.000 m<sup>2</sup> da respuesta a la necesidad de conexión de la Universidad con el sector profesional.**

Ubicado en un enclave que conecta con los principales ejes de ciencias biomédicas, así como tecnología y empresa por su proximidad a las Cuatro Torres, al Hospital de La Paz y a Madrid Nuevo Norte.



# Planeta Formación y Universidades

UNIE forma parte de **Planeta Formación y Universidades**, la **red internacional de educación superior** de Grupo Planeta. Cuenta con **veintidós instituciones educativas** en España, Andorra, Francia, Italia, Norte de África, Estados Unidos y Colombia.

Cada año más de 150.000 estudiantes procedentes de 100 nacionalidades distintas, se forman a través de sus escuelas de negocios, universidades, escuelas superiores especializadas y centros de formación profesional.

Planeta Formación y Universidades representa el compromiso del Grupo

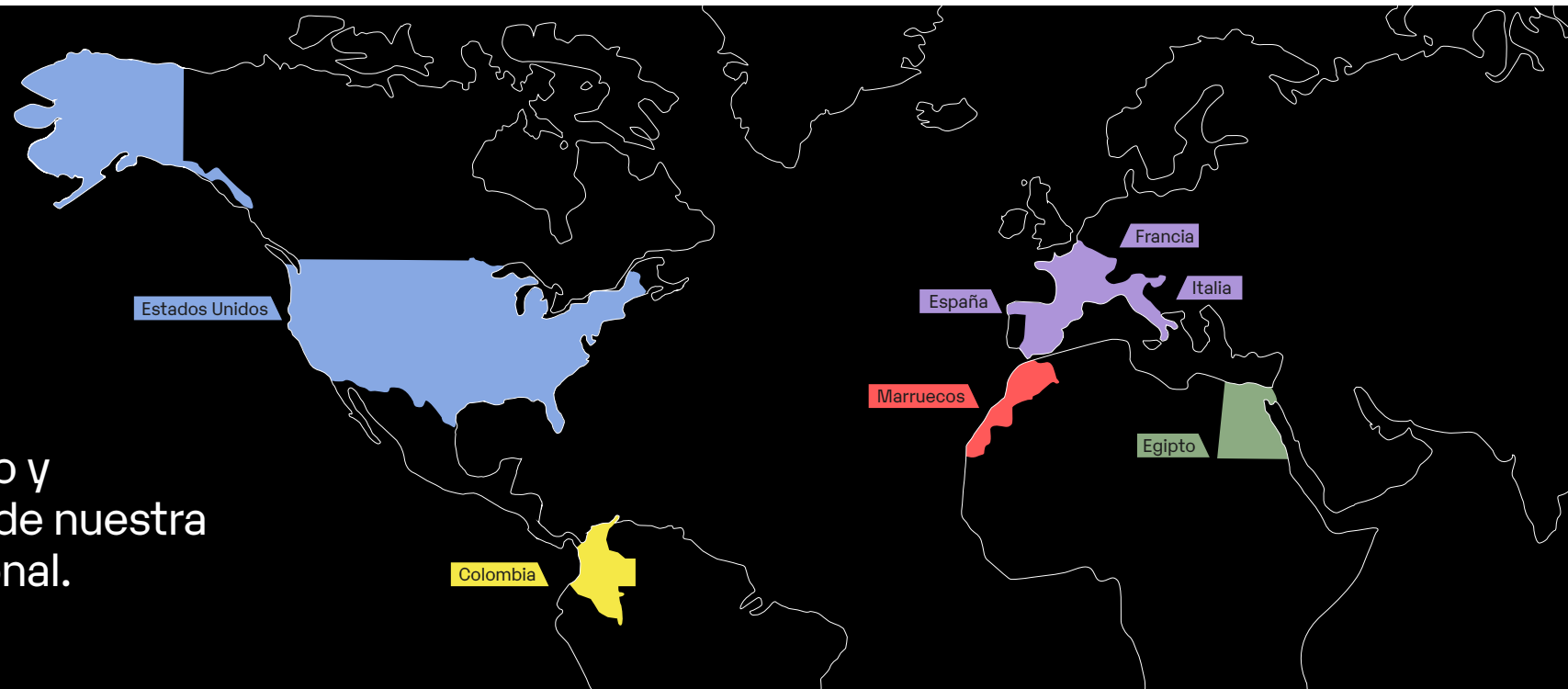
Planeta con la educación universitaria y la formación profesional.

El **Grupo Planeta es un grupo multinacional español** de capital familiar que lidera una amplia oferta al servicio de la cultura a través de la edición de libros, la información, la formación y el entretenimiento audiovisual.

 **Planeta Formación y Universidades**

8 países  
22 instituciones

Con el impulso y colaboración de nuestra red internacional.



# Máster de Formación Permanente en Inteligencia Artificial aplicada a la Salud

**Desarrolla las competencias necesarias para implementar y liderar soluciones de inteligencia artificial con impacto real en el sistema sanitario y la industria de la salud.**

El Máster de Formación Permanente en Inteligencia Artificial Aplicada a la Salud de UNIE Universidad forma profesionales capaces de comprender, evaluar e implementar soluciones de IA en el sector sanitario, integrando conocimientos clínicos, tecnológicos y regulatorios.

Para lograrlo, el programa combina machine learning, gestión de datos biosanitarios, IA generativa y validación clínica, con un enfoque práctico en hospitales, centros de investigación y organizaciones de salud. Aprenderás de un claustro multidisciplinar de médicos, ingenieros y especialistas en IA con experiencia en proyectos reales de innovación sanitaria.

A lo largo del máster desarrollarás competencias para crear soluciones de IA aplicadas a problemas clínicos y asistenciales, aplicar técnicas avanzadas de machine learning, deep learning e IA generativa, comprender los marcos éticos y regulatorios, y diseñar proyectos innovadores que integren aspectos técnicos, clínicos y estratégicos desde la idea hasta su implementación.



# ¿Qué nos hace diferentes?

5 razones por las que estudiar este postgrado en UNIE:

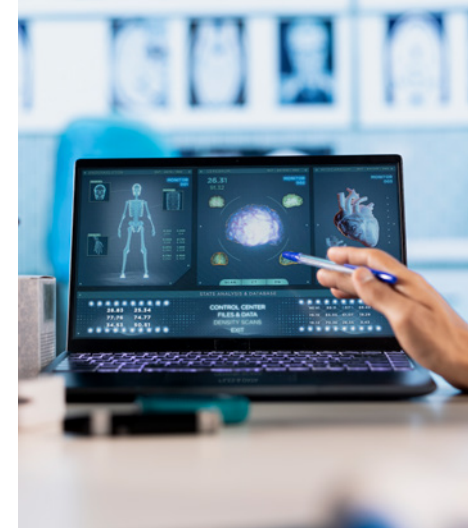


## 1 Aprendizaje basado en casos reales

Trabajarás con **casos clínicos, asistenciales e industriales reales**, aplicando herramientas de inteligencia artificial a problemas del sector salud.

## 2 Visión integral de la IA en salud

Aprenderás a diseñar, evaluar e implementar soluciones de inteligencia artificial integrando datos sanitarios, modelos de IA, validación clínica y regulación.



## 3 IA generativa y tecnologías avanzadas aplicadas a salud

Profundizarás en **machine learning, deep learning, IA generativa y agentes inteligentes**, aplicados a diagnóstico, investigación biomédica y procesos sanitarios.

## 5 Claustro experto y conexión con el sector sanitario

Aprenderás de médicos, investigadores, ingenieros y especialistas en IA con experiencia en hospitales, industria farmacéutica y proyectos de innovación sanitaria, y conocerás casos reales de implementación y retos del sector a través del módulo Showcase de Innovación.

## 4 Marco ético y regulatorio de la IA sanitaria

Comprenderás los aspectos éticos, regulatorios y de seguridad del paciente, imprescindibles para implementar tecnologías de IA en un entorno sanitario altamente regulado

# Plan de Estudios

## Datos Clave

### CAMPUS

Castellana, Madrid

### IDIOMA

Español

### MODALIDAD

Semipresencial

### DURACIÓN

1 año (60 ECTS)

### TÍTULO

Formación Permanente

## Máster de Formación Permanente en Inteligencia Artificial aplicada a la Salud

Asignatura	Semestre	Tipo	ECTS
Inteligencia artificial y salud: pasado, presente y futuro	1º	OB	3
Fuentes y procesamiento de datos biosanitarios	1º	OB	6
Aprendizaje Automático aplicado a procesos sanitarios	1º	OB	6
Gobernanza, Bioética y regulación	1º	OB	6
Emprendimiento, estrategia y liderazgo de IA en salud	1º	OB	3
IA Generativa y Agentes Autónomos en Salud	2º	OB	6
MLOps, validación clínica y despliegue seguro de IA	2º	OB	6
Social Media Listening en el Entorno Sanitario	2º	OB	6
Proyecto Integrador: Arquitectura y Diseño de Ecosistemas de IA en Salud	Anual	OB	6
Showcase de Innovación: Benchmarking y Casos de Éxito	Anual	OB	6
Trabajo Fin de Máster	2º	TFM	6
<b>Total Créditos</b>			<b>60</b>

OB Obligatoria

TFM Trabajo Fin de Máster

\*Algunas asignaturas del plan de estudios podrán sufrir modificaciones.



# Claustro



**Francisco Javier Domingo Espiñeira**  
Director del Máster en IA aplicada a la Salud.



**María Asunción del Cacho Estil-les**  
Coordinadora de Máster. Investigadora Doctora en Politécnico di Bari.



**José Ignacio Echániz Salgado**  
Ex Consejero de Sanidad de la Comunidad de Madrid. Ex Consejero de Sanidad y de Asuntos Sociales en el Gobierno de la Comunidad de Castilla-La Mancha.



**Julio Zarco Rodríguez**  
Gerente del Hospital Universitario Niño Jesús.



**Marta Marbán de Frutos**  
Portavoz en la Comisión de Sanidad.



**Sergio Sayas López**  
Comisión de Sanidad, Congreso de los Diputados.



**Santiago Carolá**  
Director General, Italfármaco España.



**Dr. David Ezpeleta**  
Director Médico del Instituto de Neurociencias, Hospital Vithas; Vicepresidente de la Sociedad Española de Neurología.



**Andoni Lorenzo**  
Presidente, Foro Español de Pacientes.



**Mercedes Navío Acosta**  
Gerente Asistencial Hospitales en Servicio Madrileño de Salud.



**Pedro Moreno Gea**  
CEO de psiquiatria.com. Autor de diversos libros en IA.



**Pedro Carrascal Rueda**  
Director General de la Plataforma de Organización de Pacientes.



**Borja Smith**  
CEO, Biolnova Consulting.



**Blanca Fernández-Lasquetti**  
Dra. En Enfermería; CEO, EnferConsultty.



**Mar Moreno**  
Directora Healthcare & Life Sciences, Assessment & Transformation, Wyser.



**Juan Vila Alvarez**  
Vice President European Rare Diseases region – North, East & Iberia en Recordati Rare Diseases.



**Javier Robles Sebastián**  
Responsable del Equipo de Bioinformática en PharmaMar.



**Adrián Valls Carbó**  
Facultativo Especialista de Área en el Hospital German Trias i Pujol, Barcelona.



**Elena Mantilla**  
Directora General, Madrid Excelente.



**Dr. Enrique Ruiz Escudero**  
Senador por Madrid; miembro de la Comisión de Sanidad del Senado.



**Ignacio Garcia-Miguel**  
Director de Legal y Compliance, Altadis-Imperial Brands.



**Daniel Del Hoyo Gómez**  
PhD Candidate en Bioinformática en Centro Nacional de Biotecnología – Centro Superior de Investigaciones Científicas.



**Elena Plaza Montero**  
Supply Chain Associate Manager en Medis – TEVA Pharmaceutical.



**Gabriel De Diego**  
Director de Estrategia Industrial y Experiencia de Cliente en Microsoft.



**Isabel Bejarano-Blazquez**  
Global Clinical Project Manager II, Syneos Health.



**Isabel Salido**  
Former Vicepresident EMEA, Johnson & Johnson.



**Dr. Jesús Mª Fernández**  
Healthy Policy, Systems and Innovation Executive; exdiputado.



**Íñigo Alli**  
Ex Diputado. Socio Fundador de Benco Consultoria.



**Luís Pallares Aniorte**  
Máster en Machine Learning (MIT). CEO en Nennisiwok AI Lab.



**Luís Gil Lombarte**  
Facultativo Especialista de área, Odontología. Sanitas, Grupo Bupa.



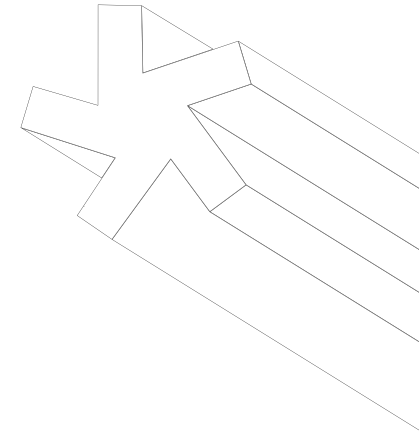
**Juan Moscoso**  
Economía y exdiputado.



**Paloma Pérez López**  
Facultativo Especialista de Medicina de Familia, Hospital Universitario Puerta de Hierro.



**Rocío Escudero**  
Directora de Marketing y Comunicación, Grupo Hospitalario Hospiten.



La inteligencia artificial está cada vez más presente en el sector sanitario: un 42 % de los profesionales ya la utiliza en su trabajo diario, pero la falta de formación especializada sigue siendo un reto para aplicarla de forma ética y eficaz en entornos clínicos. Este máster puede aportarte un perfil diferencial y altamente demandado por las empresas del sector, con gran potencial para liderar el cambio.

Medicina Responsable 2025



## Perfil de Ingreso

Este máster se dirige a profesionales o egresados de titulaciones del ámbito de la salud o áreas afines que desean aplicar la inteligencia artificial para mejorar el bienestar de las personas y contribuir a la innovación en el sector sanitario.



## Salidas Profesionales

Con el Máster de Formación Permanente de Inteligencia Aplicada a la Salud podrás desarrollar tu carrera en posiciones como:

- ✦ Líder de proyectos de Inteligencia Artificial en salud
- ✦ Especialista en salud digital e inteligencia artificial
- ✦ Responsable de innovación y transformación digital sanitaria
- ✦ Investigador en inteligencia artificial aplicada a la salud
- ✦ Consultor en inteligencia artificial y salud digital

# Atención al estudiante

Vive tu experiencia académica con el apoyo que necesitas.



## Acompañamiento continuado.

Te asignaremos un orientador que estará contigo desde tu bienvenida hasta el día de tu graduación.

Esta persona será tu **apoyo constante en la resolución de dudas y en la gestión de cualquier proceso** que necesites llevar a cabo con otros departamentos de la universidad.

## Unidad de Diversidad e Inclusión (UDI)

La UDI **apoya a los estudiantes con necesidades específicas** de apoyo educativo y/o en situación de vulnerabilidad, a través de acciones, actividades y sesiones específicas para su inclusión con éxito en la comunidad universitaria.

# Alumni

Tu experiencia en UNIE no termina con tu titulación. Al convertirte en Alumni, formarás parte de una sólida comunidad de antiguos alumnos, participando en actividades que fortalecerán tu networking. Además, como Alumni, tendrás ayudas al estudio para seguir formándote y llegar hasta donde te propongas.



# Carreras Profesionales

Nuestros programas están diseñados para que puedas avanzar dentro de cualquier organización o emprendiendo con autonomía. Te ofrecemos además, soporte en la proyección de tu carrera, desde la gestión de prácticas hasta el desarrollo y la propuesta de actividades con profesionales del sector que te brindarán herramientas para tu evolución profesional.



## Desarrollo Profesional

En UNIE te ayudamos a convertir tu formación en oportunidades reales. Te acompañamos desde el primer día con los UNIE Net Talks, orientación personalizada, ferias de networking, encuentros con empresas y acceso exclusivo a nuestra plataforma de empleo y prácticas. Todo diseñado para que te posiciones con fuerza en el mercado laboral y empieces a construir la carrera que deseas.






**Conéctate con el tejido productivo. Convenios con + 3.500 empresas, instituciones y Startups te están esperando.**



# Forma parte de la Comunidad UNIE



## Proceso de admisión

-  **1. Asesoramiento Personalizado**
-  **2. Envío de Solicitud y Documentación**
-  **3. Comité de Admisión**
-  **4. Confirmación de la Admisión**
-  **5. Formalización de Matrícula**
- 6. ¡Enhorabuena! ya eres parte de UNIE**

### 1. Asesoramiento personalizado

Para comenzar tu proceso de admisión lo más importante es mantener una entrevista con tu asesor educativo. Tu asesor será la persona que te acompañará durante todo el proceso y resolverá todas tus dudas.

Podrás hacerlo a través del correo: [admisiones.postgrado@universidadunie.com](mailto:admisiones.postgrado@universidadunie.com) o llamando al **+34 919 03 22 01**.

### 2. Envío de documentación

Después de informarte deberás aportar la documentación requerida:

- ✦ Certificado académico que permita el acceso al programa elegido.
- ✦ Copia del DNI por ambas caras.
- ✦ Carta de motivación.

### 3. Comité de admisiones

Tu asesor educativo presentará tu candidatura ante nuestro Comité de Admisiones.

### 4. Confirmación de la admisión

Conocerás la resolución del Comité a través de tu asesor y recibirás un correo confirmando tu aceptación.

### 5. Formalización de la matrícula


Una vez recibas tu resolución favorable por parte del Comité deberás realizar el pago de tu matrícula en el plazo de 48h, ya que quedará bloqueada para ti. Nuestro departamento de admisiones te facilitará toda la documentación necesaria para poder formalizar tu matrícula.

**Sistema de supervisión de exámenes.** UNIE cuenta con un sistema de acreditación visual y antifraude de última generación, mediante autenticación por parte de un agente humano y una segunda cámara de control del entorno del alumno para los exámenes online, y monitorización de la actividad de la pantalla para exámenes online y presenciales. Estos sistemas han sido desarrollados específicamente para supervisar exámenes online y presenciales en el ámbito académico, lo cual nos permite garantizarte la total seguridad y rigor de los exámenes realizados y facilitarte poder conseguir tu título con total protección y garantía de calidad. Todo ello cumpliendo los requerimientos legales exigidos en materia de privacidad, seguridad y protección de datos. Innovación tecnológica al servicio de tu seguridad y privacidad. Un examen con total garantía y seguridad para el estudiante, y con la oficialidad que otorga ANECA. Para la realización de los exámenes online, deberás contar con los siguientes requisitos técnicos y de sistema: Windows 10 o superior; MacOS X o superior; Linux Ubuntu 20 o superior; navegadores recomendados: Google Chrome, Microsoft Edge, Opera (no compatible con Safari ni Firefox); conexión a Internet estable.

# Aquí nos tienes


## Punto de atención al estudiante

Si quieres saber más sobre nosotros o gestionar cualquier asunto relacionado con tu matrícula, te atenderemos en **Arapiles, 14**, en **Tres Cantos** (Av. de España, 4) o en **Castellana** (Av. de Monforte de Lemos, 28).

 **+34 919032201**

**universidadunie.com**

**unie\***  
Universidad

RED DE EDUCACIÓN SUPERIOR  
 Planeta Formación y Universidades

